

# GEODETICKÉ ÚDAJE

Výpis z databáze Železničního bodového pole

Databáze: **szgdb** ----- Umístěná v: szg0000plznt180.szg.szdc.cz : 5432

Pracoviště: **SŽG, pracoviště Plzeň** - 14. 09. 2020 15:35:41 - Pelikán, Petr

**!!! NEŘÍZENÁ KOPIE !!!**

str. 1/15

**Traťový úsek:** **0112** Chomutov-záp.zhlaví (mimo) - Cheb (klášterecké staničení) (mimo)

**Definiční úsek:**

**Číslo bodu:** **959** km: **236,588** Katastrální území: Cheb

**Souřadnice JTSK**

Y = 887174,983

X = 1021988,306

Nadm. výška 462,458

**Souřadnice ETRS89**

Latitude

Longitude

El. High

**Výškový systém:** Bpv

**Typ určení výšky:** Nivelací

**Typ určení bodu:** POL

**Třída přesnosti:** 2

**Splnění TKP:** ANO

**Druh stabilizace:** hřeb

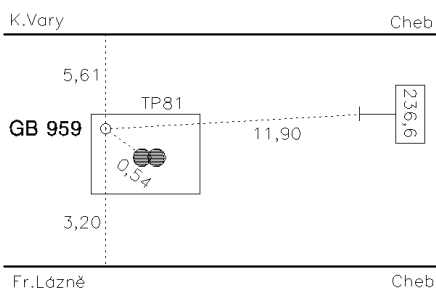
**Poznámka:** hřeb v zákl.sl. 81: žst. Cheb, klášterecké zhlaví

**Vyhotovil:** SŽG Praha, pracoviště Plzeň

**Platnost (od – do):** 29. 4. 2013 -

**Transformační klíč:**

**Původ bodu:** ZBP0112KM186\_236KV-Cheb



**Traťový úsek:** **0112** Chomutov-záp.zhlaví (mimo) - Cheb (klášterecké staničení) (mimo)

**Definiční úsek:**

**Číslo bodu:** **1020** km: **236,726** Katastrální území: Cheb

**Souřadnice JTSK**

Y = 887154,298

X = 1022159,812

Nadm. výška 462,186

**Souřadnice ETRS89**

Latitude

Longitude

El. High

**Výškový systém:** Bpv

**Typ určení výšky:** Nivelací

**Typ určení bodu:** POL

**Třída přesnosti:** 2

**Splnění TKP:** ANO

**Druh stabilizace:** hřeb

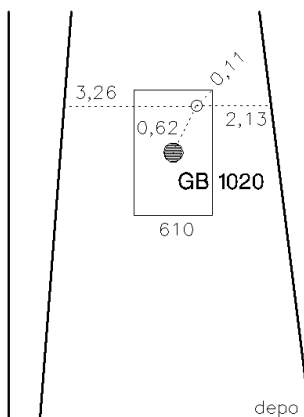
**Poznámka:** hřeb: v patce sl. 610, žst. Cheb, klášterecké zhlaví, nová výška 11/2016

**Vyhotovil:** SŽG Praha, pracoviště Plzeň

**Platnost (od – do):** 19. 2. 2015 -

**Transformační klíč:**

**Původ bodu:** G90272I29015



# GEODETICKÉ ÚDAJE

Výpis z databáze Železničního bodového pole

Databáze: **szgdb** ----- Umístěná v: szg0000plznt180.szg.szdc.cz : 5432

Pracoviště: **SŽG, pracoviště Plzeň** - 14. 09. 2020 15:35:41 - Pelikán, Petr

**!!! NEŘÍZENÁ KOPIE !!!**

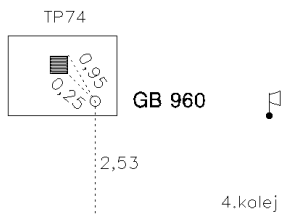
str. 2/15

**Traťový úsek:** **0112** Chomutov-záp.zhlaví (mimo) - Cheb (klášterecké staničení) (mimo)

**Definiční úsek:**

**Číslo bodu:** **960** km: **236,750** Katastrální území: Cheb

Souřadnice	JTSK
Y =	887225,277
X =	1022158,378
Nadm. výška	463,254
Souřadnice	ETRS89
Latitude	
Longitude	
El. High	
Výškový systém:	Bpv
Typ určení výšky:	Nivelací
Typ určení bodu:	POL
Třída přesnosti:	2
Splnění TKP:	ANO
Druh stabilizace:	hřeb
Poznámka:	hřeb v zákl.sl. 74: žst. Cheb, klášterecké zhlaví, změna výšky 02/2018
Vyhotovil:	SŽG Praha, pracoviště Plzeň
Platnost (od – do):	29. 4. 2013 -
Transformační klíč:	
Původ bodu:	ZBP0112KM186_236KV-Cheb

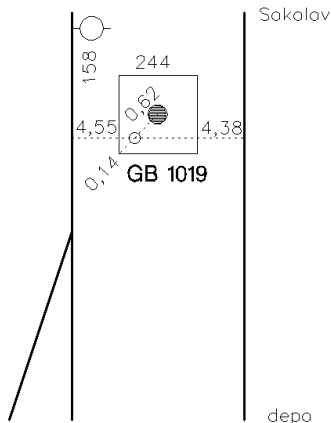


**Traťový úsek:** **0112** Chomutov-záp.zhlaví (mimo) - Cheb (klášterecké staničení) (mimo)

**Definiční úsek:**

**Číslo bodu:** **1019** km: **236,860** Katastrální území: Cheb

Souřadnice	JTSK
Y =	887197,649
X =	1022286,914
Nadm. výška	463,594
Souřadnice	ETRS89
Latitude	
Longitude	
El. High	
Výškový systém:	Bpv
Typ určení výšky:	Nivelací
Typ určení bodu:	POL
Třída přesnosti:	2
Splnění TKP:	ANO
Druh stabilizace:	hřeb
Poznámka:	hřeb: v patce sl. 244, žst. Cheb, klášterecké zhlaví, nová výška 11/2016
Vyhotovil:	SŽG Praha, pracoviště Plzeň
Platnost (od – do):	19. 2. 2015 -
Transformační klíč:	
Původ bodu:	G90272I29015



# GEODETICKÉ ÚDAJE

Výpis z databáze Železničního bodového pole

Databáze: **szgdb** ----- Umístěná v: szg0000plznt180.szg.szdc.cz : 5432

Pracoviště: **SŽG, pracoviště Plzeň** - 14. 09. 2020 15:35:41 - Pelikán, Petr

**!!! NEŘÍZENÁ KOPIE !!!**

str. 3/15

**Traťový úsek:** **0112** Chomutov-záp.zhlaví (mimo) - Cheb (klášterecké staničení) (mimo)

**Definiční úsek:**

**Číslo bodu:** **961** km: **236,930** Katastrální území: Cheb

**Souřadnice JTSK**

Y = 887293,559

X = 1022305,265

Nadm. výška 463,478

**Souřadnice ETRS89**

Latitude

Longitude

El. High

**Výškový systém:** Bpv

**Typ určení výšky:** Nivelací

**Typ určení bodu:** POL

**Třída přesnosti:** 2

**Splnění TKP:** ANO

**Druh stabilizace:** hřeb

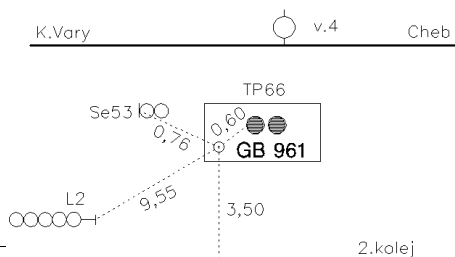
**Poznámka:** hřeb v zákl.sl. 66: žst. Cheb, klášterecké zhlaví, změna výšky 07/2020

**Vyhotovil:** SŽG Praha, pracoviště Plzeň

**Platnost (od – do):** 29. 4. 2013 -

**Transformační klíč:**

**Původ bodu:** ZBP0112KM186\_236KV-Cheb



**Traťový úsek:** **0112** Chomutov-záp.zhlaví (mimo) - Cheb (klášterecké staničení) (mimo)

**Definiční úsek:**

**Číslo bodu:** **1018** km: **237,024** Katastrální území: Cheb

**Souřadnice JTSK**

Y = 887233,054

X = 1022447,312

Nadm. výška 463,103

**Souřadnice ETRS89**

Latitude

Longitude

El. High

**Výškový systém:** Bpv

**Typ určení výšky:** Nivelací

**Typ určení bodu:** POL

**Třída přesnosti:** 2

**Splnění TKP:** ANO

**Druh stabilizace:** hřeb

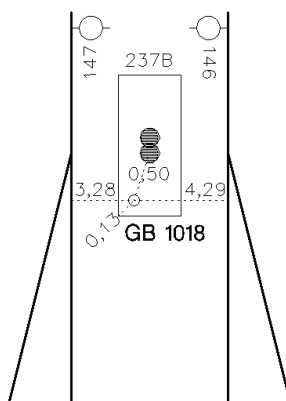
**Poznámka:** hřeb: v zákl. TV 237B, žst. Cheb, klášterecké zhlaví, nová výška 11/2016

**Vyhotovil:** SŽG Praha, pracoviště Plzeň

**Platnost (od – do):** 19. 2. 2015 -

**Transformační klíč:**

**Původ bodu:** G90272I29015



# GEODETICKÉ ÚDAJE

Výpis z databáze Železničního bodového pole

Databáze: **szgdb** ----- Umístěná v: szg0000plznt180.szg.szdc.cz : 5432

Pracoviště: **SŽG, pracoviště Plzeň** - 14. 09. 2020 15:35:41 - Pelikán, Petr

**!!! NEŘÍZENÁ KOPIE !!!**

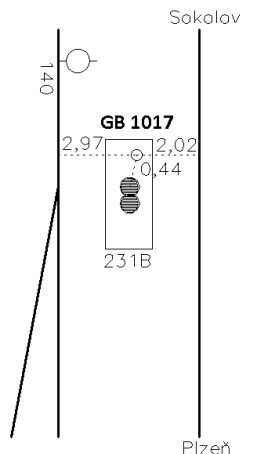
str. 4/15

**Traťový úsek:** **0112** Chomutov-záp.zhlaví (mimo) - Cheb (klášterecké staničení) (mimo)

**Definiční úsek:**

**Číslo bodu:** **1017** km: **237,182** Katastrální území: Cheb

Souřadnice	JTSK
Y =	887285,724
X =	1022569,788
Nadm. výška	462,905
Souřadnice	ETRS89
Latitude	
Longitude	
El. High	
Výškový systém:	Bpv
Typ určení výšky:	Nivelací
Typ určení bodu:	POL
Třída přesnosti:	2
Splnění TKP:	ANO
Druh stabilizace:	hřeb
Poznámka:	hřeb: v zákl. TV 231B, nová výška 11/2016
Vyhotovil:	SŽG Praha, pracoviště Plzeň
Platnost (od – do):	19. 2. 2015 -
Transformační klíč:	
Původ bodu:	G90272129015

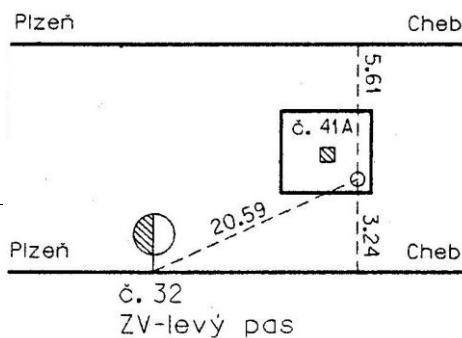


**Traťový úsek:** **0203** Plzeň hl.n.-os.n. (mimo) - Cheb (kláštec.staničení) (včetně)

**Definiční úsek:** **V1** žst. Cheb - (kol. 1-4a,4b,5-7,9,11)

**Číslo bodu:** **2604** km: **454,638** Katastrální území: Cheb

Souřadnice	JTSK
Y =	887524,559
X =	1022974,060
Nadm. výška	464,001
Souřadnice	ETRS89
Latitude	
Longitude	
El. High	
Výškový systém:	Bpv
Typ určení výšky:	Nivelací
Typ určení bodu:	POL
Třída přesnosti:	2
Splnění TKP:	ANO
Druh stabilizace:	hřeb
Poznámka:	hřeb v základu příhr. sl. 41A: nová výška 15.4.2011
Vyhotovil:	SŽG Praha, pracoviště Plzeň
Platnost (od – do):	1. 2. 2005 -
Transformační klíč:	
Původ bodu:	Vybudování železničního polohového bodového pole v žst. Cheb



# GEODETICKÉ ÚDAJE

Výpis z databáze Železničního bodového pole

Databáze: **szgdb** ----- Umístěná v: szg0000plznt180.szg.szdc.cz : 5432

Pracoviště: **SŽG, pracoviště Plzeň** - 14. 09. 2020 15:35:41 - Pelikán, Petr

**!!! NEŘÍZENÁ KOPIE !!!**

str. 5/15

**Traťový úsek:** **0203** Plzeň hl.n.-os.n. (mimo) - Cheb (klášterec.staničení) (včetně)  
**Definiční úsek:** **V1** žst. Cheb - (kol. 1-4a,4b,5-7,9,11)  
**Číslo bodu:** **1333** km: **454,684** Katastrální území: Cheb

**Souřadnice JTSK**

Y = 887287,957 km 454,684

X = 1023006,357

Nadm. výška 463,404

**Souřadnice ETRS89**

Latitude

Longitude

El. High

**Výškový systém:** Bpv

**Typ určení výšky:** Nivelací

**Typ určení bodu:** POL

**Třída přesnosti:** 2

**Splnění TKP:** ANO

**Druh stabilizace:** hřeb

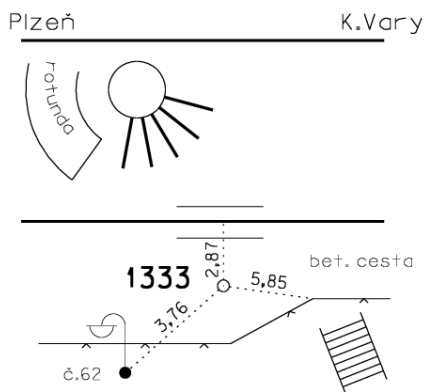
**Poznámka:** hřeb: hřeb v lokomotivovém depu, přibližná km

**Vyhotovil:** SŽG, pracoviště Plzeň

**Platnost (od – do):** 26. 5. 2020 -

**Transformační klíč:**

**Původ bodu:** G90272119030



**Traťový úsek:** **0203** Plzeň hl.n.-os.n. (mimo) - Cheb (klášterec.staničení) (včetně)  
**Definiční úsek:** **V1** žst. Cheb - (kol. 1-4a,4b,5-7,9,11)  
**Číslo bodu:** **1334** km: **454,690** Katastrální území: Cheb

**Souřadnice JTSK**

Y = 887156,651 km 454,690

X = 1023026,682

Nadm. výška 462,159

**Souřadnice ETRS89**

Latitude

Longitude

El. High

**Výškový systém:** Bpv

**Typ určení výšky:** Nivelací

**Typ určení bodu:** POL

**Třída přesnosti:** 2

**Splnění TKP:** ANO

**Druh stabilizace:** hřeb

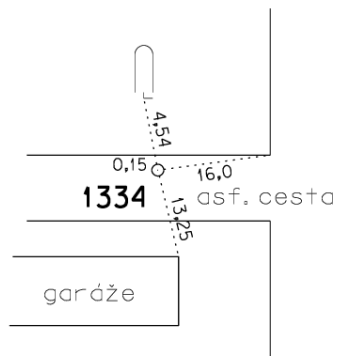
**Poznámka:** hřeb: hřeb v panel. komunikaci, přibližná km

**Vyhotovil:** SŽG, pracoviště Plzeň

**Platnost (od – do):** 26. 5. 2020 -

**Transformační klíč:**

**Původ bodu:** G90272119030



# GEODETICKÉ ÚDAJE

Výpis z databáze Železničního bodového pole

Databáze: **szgdb** ----- Umístěná v: szg0000plznt180.szg.szdc.cz : 5432

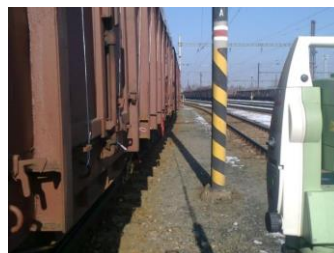
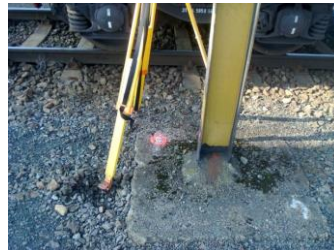
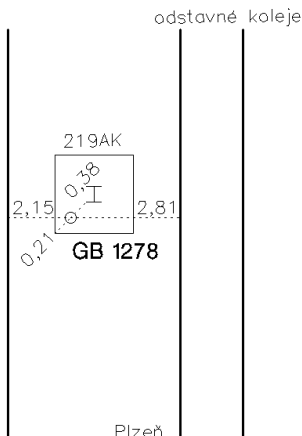
Pracoviště: **SŽG, pracoviště Plzeň** - 14. 09. 2020 15:35:41 - Pelikán, Petr

**!!! NEŘÍZENÁ KOPIE !!!**

str. 6/15

**Traťový úsek:** **0203** Plzeň hl.n.-os.n. (mimo) - Cheb (klášterec.staničení) (včetně)  
**Definiční úsek:** **V1** žst. Cheb - (kol. 1-4a,4b,5-7,9,11)  
**Číslo bodu:** **1278** km: **454,733** Katastrální území: Cheb

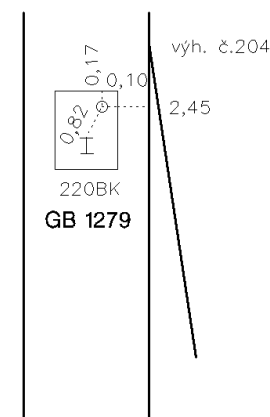
**Souřadnice JTSK**  
Y = 887400,978  
X = 1022927,541  
Nadm. výška 463,329  
**Souřadnice ETRS89**  
Latitude  
Longitude  
El. High  
Výškový systém: Bpv  
Typ určení výšky: Nivelací  
Typ určení bodu: POL  
Třída přesnosti: 2  
Splnění TKP: ANO  
Druh stabilizace: hřeb



**Poznámka:** hřeb: v základu kotvy č. 219AK, nová výška 11/2016  
**Vyhotovil:** SŽG Praha, pracoviště Plzeň  
**Platnost (od – do):** 19. 2. 2015 -  
**Transformační klíč:**  
**Původ bodu:** G90272I29015

**Traťový úsek:** **0203** Plzeň hl.n.-os.n. (mimo) - Cheb (klášterec.staničení) (včetně)  
**Definiční úsek:** **V1** žst. Cheb - (kol. 1-4a,4b,5-7,9,11)  
**Číslo bodu:** **1279** km: **454,746** Katastrální území: Cheb

**Souřadnice JTSK**  
Y = 887328,898  
X = 1022933,574  
Nadm. výška 463,430  
**Souřadnice ETRS89**  
Latitude  
Longitude  
El. High  
Výškový systém: Bpv  
Typ určení výšky: Nivelací  
Typ určení bodu: POL  
Třída přesnosti: 2  
Splnění TKP: ANO  
Druh stabilizace: hřeb



**Poznámka:** hřeb: v základu kotvy č. 220BK, nová výška 11/2016  
**Vyhotovil:** SŽG Praha, pracoviště Plzeň  
**Platnost (od – do):** 19. 2. 2015 -  
**Transformační klíč:**  
**Původ bodu:** G90272I29015

# GEODETICKÉ ÚDAJE

Výpis z databáze Železničního bodového pole

Databáze: **szgdb** ----- Umístěná v: szg0000plznt180.szg.szdc.cz : 5432

Pracoviště: **SŽG, pracoviště Plzeň** - 14. 09. 2020 15:35:41 - Pelikán, Petr

**!!! NEŘÍZENÁ KOPIE !!!**

str. 7/15

**Traťový úsek:** **0203** Plzeň hl.n.-os.n. (mimo) - Cheb (klášterec.staničení) (včetně)  
**Definiční úsek:** **V1** žst. Cheb - (kol. 1-4a,4b,5-7,9,11)  
**Číslo bodu:** **1336** km: **454,783** Katastrální území: Cheb

**Souřadnice JTSK**

Y = 887189,820 km 454,783

X = 1022947,548

Nadm. výška 460,643

**Souřadnice ETRS89**

Latitude

Longitude

El. High

**Výškový systém:** Bpv

**Typ určení výšky:** Nivelací

**Typ určení bodu:** POL

**Třída přesnosti:** 2

**Splnění TKP:** ANO

**Druh stabilizace:** hřeb

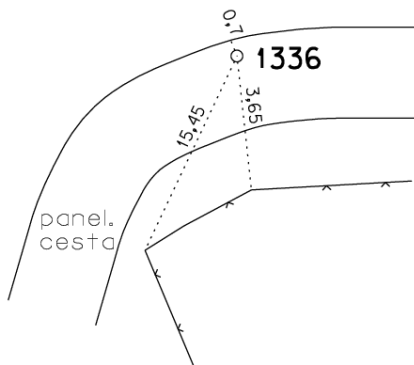
**Poznámka:** hřeb: hřeb v panel. komunikaci, přibližná km

**Vyhotovil:** SŽG, pracoviště Plzeň

**Platnost (od – do):** 26. 5. 2020 -

**Transformační klíč:**

**Původ bodu:** G90272119030



**Traťový úsek:** **0203** Plzeň hl.n.-os.n. (mimo) - Cheb (klášterec.staničení) (včetně)  
**Definiční úsek:** **V1** žst. Cheb - (kol. 1-4a,4b,5-7,9,11)  
**Číslo bodu:** **1335** km: **454,805** Katastrální území: Cheb

**Souřadnice JTSK**

Y = 887511,017 km 454,805

X = 1022836,366

Nadm. výška 463,736

**Souřadnice ETRS89**

Latitude

Longitude

El. High

**Výškový systém:** Bpv

**Typ určení výšky:** Nivelací

**Typ určení bodu:** POL

**Třída přesnosti:** 2

**Splnění TKP:** ANO

**Druh stabilizace:** vrtule

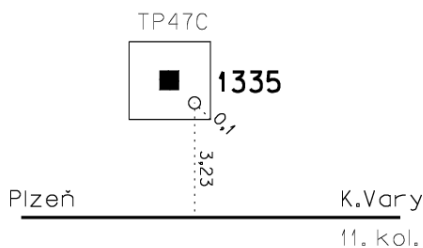
**Poznámka:** vrtule: vrtule v TP 47c

**Vyhotovil:** SŽG, pracoviště Plzeň

**Platnost (od – do):** 26. 5. 2020 -

**Transformační klíč:**

**Původ bodu:** G90272119030



# GEODETICKÉ ÚDAJE

Výpis z databáze Železničního bodového pole

Databáze: **szgdb** ----- Umístěná v: szg0000plznt180.szg.szdc.cz : 5432

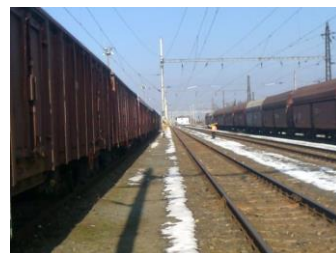
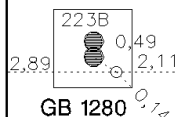
Pracoviště: **SŽG, pracoviště Plzeň** - 14. 09. 2020 15:35:41 - Pelikán, Petr

**!!! NEŘÍZENÁ KOPIE !!!**

str. 8/15

**Traťový úsek:** **0203** Plzeň hl.n.-os.n. (mimo) - Cheb (klášterec.staničení) (včetně)  
**Definiční úsek:** **V1** žst. Cheb - (kol. 1-4a,4b,5-7,9,11)  
**Číslo bodu:** **1280** km: **454,855** Katastrální území: Cheb

Souřadnice	JTSK		Sokolov
Y =	887361,114		
X =	1022812,649		
Nadm. výška	463,186		
Souřadnice	ETRS89		
Latitude			
Longitude			
El. High			
Výškový systém:	Bpv		
Typ určení výšky:	Nivelací		
Typ určení bodu:	POL		
Třída přesnosti:	2		
Splnění TKP:	ANO		
Druh stabilizace:	hřeb		
			Plzeň



**Poznámka:** hřeb: v základu TV č. 223B, nová výška 11/2016  
**Vyhotovil:** SŽG Praha, pracoviště Plzeň  
**Platnost (od – do):** 19. 2. 2015 -  
**Transformační klíč:**  
**Původ bodu:** G90272I29015

**Traťový úsek:** **0203** Plzeň hl.n.-os.n. (mimo) - Cheb (klášterec.staničení) (včetně)  
**Definiční úsek:** **V1** žst. Cheb - (kol. 1-4a,4b,5-7,9,11)  
**Číslo bodu:** **1338** km: **454,910** Katastrální území: Cheb

Souřadnice	JTSK		km 454,910
Y =	887176,461		
X =	1022829,708		
Nadm. výška	457,768		
Souřadnice	ETRS89		
Latitude			
Longitude			
El. High			
Výškový systém:	Bpv		
Typ určení výšky:	Nivelací		
Typ určení bodu:	POL		
Třída přesnosti:	2		
Splnění TKP:	ANO		
Druh stabilizace:	hřeb		

panel.  
cesta

**1338**

5.88

asf. cesta

5.60

5.30

panel.  
cesta



**Poznámka:** hřeb: hřeb v panel. komunikaci, přibližná km  
**Vyhotovil:** SŽG, pracoviště Plzeň  
**Platnost (od – do):** 26. 5. 2020 -  
**Transformační klíč:**  
**Původ bodu:** G90272I19030

# GEODETICKÉ ÚDAJE

Výpis z databáze Železničního bodového pole

Databáze: **szgdb** ----- Umístěná v: szg0000plznt180.szg.szdc.cz : 5432

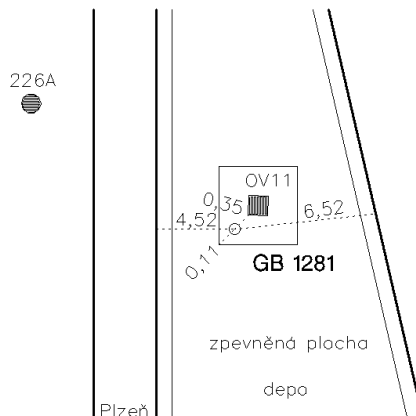
Pracoviště: **SŽG, pracoviště Plzeň** - 14. 09. 2020 15:35:41 - Pelikán, Petr

**!!! NEŘÍZENÁ KOPIE !!!**

str. 9/15

**Traťový úsek:** **0203** Plzeň hl.n.-os.n. (mimo) - Cheb (klášterec.staničení) (včetně)  
**Definiční úsek:** **V1** žst. Cheb - (kol. 1-4a,4b,5-7,9,11)  
**Číslo bodu:** **1281** km: **454,920** Katastrální území: Cheb

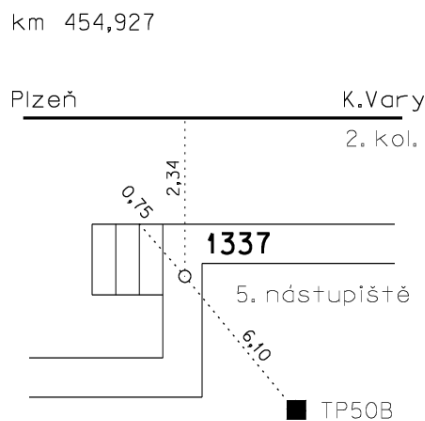
**Souřadnice JTSK**  
Y = 887261,888  
X = 1022772,852  
Nadm. výška 463,040  
**Souřadnice ETRS89**  
Latitude  
Longitude  
El. High  
Výškový systém: Bpv  
Typ určení výšky: Nivelací  
Typ určení bodu: POL  
Třída přesnosti: 2  
Splnění TKP: ANO  
Druh stabilizace: hřeb



**Poznámka:** hřeb: v základu osvětlovacího majáku OV11, nová výška 11/2016  
**Vyhotovil:** SŽG Praha, pracoviště Plzeň  
**Platnost (od – do):** 19. 2. 2015 -  
**Transformační klíč:**  
**Původ bodu:** G90272I29015

**Traťový úsek:** **0203** Plzeň hl.n.-os.n. (mimo) - Cheb (klášterec.staničení) (včetně)  
**Definiční úsek:** **V1** žst. Cheb - (kol. 1-4a,4b,5-7,9,11)  
**Číslo bodu:** **1337** km: **454,927** Katastrální území: Cheb

**Souřadnice JTSK**  
Y = 887441,647  
X = 1022729,978  
Nadm. výška 464,354  
**Souřadnice ETRS89**  
Latitude  
Longitude  
El. High  
Výškový systém: Bpv  
Typ určení výšky: Nivelací  
Typ určení bodu: POL  
Třída přesnosti: 2  
Splnění TKP: ANO  
Druh stabilizace: hřeb



**Poznámka:** hřeb: hřeb v nástupišti č.5  
**Vyhotovil:** SŽG, pracoviště Plzeň  
**Platnost (od – do):** 26. 5. 2020 -  
**Transformační klíč:**  
**Původ bodu:** G90272I19030

# GEODETICKÉ ÚDAJE

Výpis z databáze Železničního bodového pole

Databáze: **szgdb** ----- Umístěná v: szg0000plznt180.szg.szdc.cz : 5432

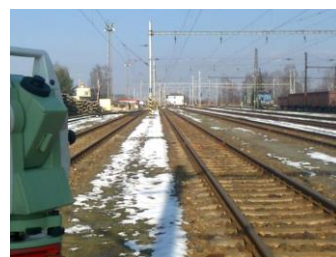
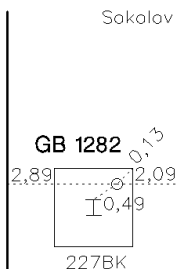
Pracoviště: **SŽG, pracoviště Plzeň** - 14. 09. 2020 15:35:41 - Pelikán, Petr

**!!! NEŘÍZENÁ KOPIE !!!**

str. 10/15

**Traťový úsek:** **0203** Plzeň hl.n.-os.n. (mimo) - Cheb (klášterec.staničení) (včetně)  
**Definiční úsek:** **V1** žst. Cheb - (kol. 1-4a,4b,5-7,9,11)  
**Číslo bodu:** **1282** km: **454,996** Katastrální území: Cheb

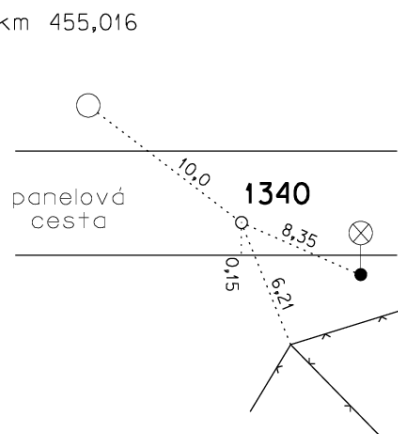
**Souřadnice JTSK**  
Y = 887319,469  
X = 1022678,318  
Nadm. výška 463,069  
**Souřadnice ETRS89**  
Latitude  
Longitude  
El. High  
Výškový systém: Bpv  
Typ určení výšky: Nivelací  
Typ určení bodu: POL  
Třída přesnosti: 2  
Splnění TKP: ANO  
Druh stabilizace: hřeb



Poznámka: hřeb: v základu kotvy č. 227BK, nová výška 11/2016  
Vyhotožil: SŽG Praha, pracoviště Plzeň  
Platnost (od – do): 19. 2. 2015 -  
Transformační klíč:  
Původ bodu: G90272I29015

**Traťový úsek:** **0203** Plzeň hl.n.-os.n. (mimo) - Cheb (klášterec.staničení) (včetně)  
**Definiční úsek:** **V1** žst. Cheb - (kol. 1-4a,4b,5-7,9,11)  
**Číslo bodu:** **1340** km: **455,016** Katastrální území: Cheb

**Souřadnice JTSK**  
Y = 887162,632  
X = 1022722,760  
Nadm. výška 456,169  
**Souřadnice ETRS89**  
Latitude  
Longitude  
El. High  
Výškový systém: Bpv  
Typ určení výšky: Nivelací  
Typ určení bodu: POL  
Třída přesnosti: 2  
Splnění TKP: ANO  
Druh stabilizace: hřeb



Poznámka: hřeb: hřeb v panel. komunikaci, přibližná km  
Vyhotožil: SŽG, pracoviště Plzeň  
Platnost (od – do): 26. 5. 2020 -  
Transformační klíč:  
Původ bodu: G90272I19030

# GEODETICKÉ ÚDAJE

Výpis z databáze Železničního bodového pole

Databáze: **szgdb** ----- Umístěná v: szg0000plznt180.szg.szdc.cz : 5432

Pracoviště: **SŽG, pracoviště Plzeň** - 14. 09. 2020 15:35:41 - Pelikán, Petr

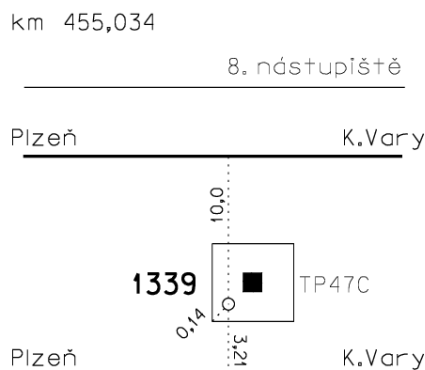
**!!! NEŘÍZENÁ KOPIE !!!**

str. 11/15

**Traťový úsek:** **0203** Plzeň hl.n.-os.n. (mimo) - Cheb (klášterec.staničení) (včetně)  
**Definiční úsek:** **V1** žst. Cheb - (kol. 1-4a,4b,5-7,9,11)  
**Číslo bodu:** **1339** km: **455,034** Katastrální území: Cheb

**Souřadnice JTSK**  
Y = 887389,046  
X = 1022634,279  
Nadm. výška 463,789  
**Souřadnice ETRS89**  
Latitude  
Longitude  
El. High

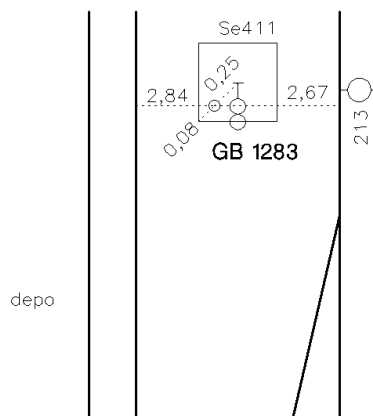
**Výškový systém:** Bpv  
**Typ určení výšky:** Nivelací  
**Typ určení bodu:** POL  
**Třída přesnosti:** 2  
**Splnění TKP:** ANO  
**Druh stabilizace:** hřeb  
**Poznámka:** hřeb: hřeb v TP 151  
**Vyhotovil:** SŽG, pracoviště Plzeň  
**Platnost (od – do):** 26. 5. 2020 -  
**Transformační klíč:**  
**Původ bodu:** G90272119030



**Traťový úsek:** **0203** Plzeň hl.n.-os.n. (mimo) - Cheb (klášterec.staničení) (včetně)  
**Definiční úsek:** **V1** žst. Cheb - (kol. 1-4a,4b,5-7,9,11)  
**Číslo bodu:** **1283** km: **455,042** Katastrální území: Cheb

**Souřadnice JTSK**  
Y = 887238,566  
X = 1022653,344  
Nadm. výška 463,042  
**Souřadnice ETRS89**  
Latitude  
Longitude  
El. High

**Výškový systém:** Bpv  
**Typ určení výšky:** Nivelací  
**Typ určení bodu:** POL  
**Třída přesnosti:** 2  
**Splnění TKP:** ANO  
**Druh stabilizace:** hřeb  
**Poznámka:** hřeb: v návěstidle č. Se411, nová výška 11/2016  
**Vyhotovil:** SŽG Praha, pracoviště Plzeň  
**Platnost (od – do):** 19. 2. 2015 -  
**Transformační klíč:**  
**Původ bodu:** G90272129015



# GEODETICKÉ ÚDAJE

Výpis z databáze Železničního bodového pole

Databáze: **szgdb** ----- Umístěná v: szg0000plznt180.szg.szdc.cz : 5432

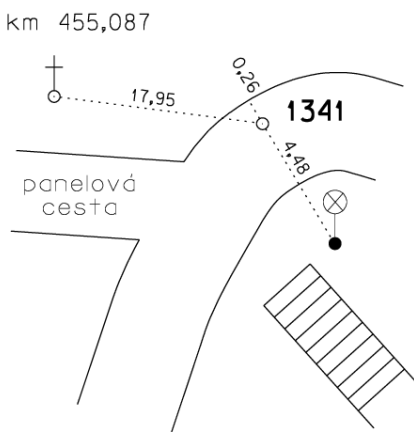
Pracoviště: **SŽG, pracoviště Plzeň** - 14. 09. 2020 15:35:41 - Pelikán, Petr

**!!! NEŘÍZENÁ KOPIE !!!**

str. 12/15

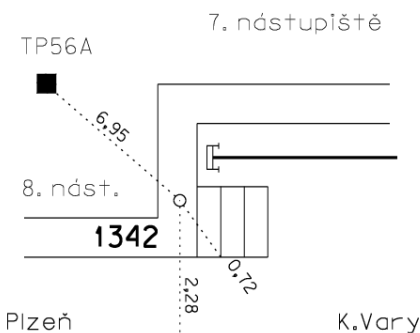
**Traťový úsek:** **0203** Plzeň hl.n.-os.n. (mimo) - Cheb (klášterec.staničení) (včetně)  
**Definiční úsek:** **V1** žst. Cheb - (kol. 1-4a,4b,5-7,9,11)  
**Číslo bodu:** **1341** km: **455,087** Katastrální území: Cheb

**Souřadnice JTSK**  
Y = 887186,299  
X = 1022641,609  
Nadm. výška 452,697  
**Souřadnice ETRS89**  
Latitude  
Longitude  
El. High  
Výškový systém: Bpv  
Typ určení výšky: Nivelací  
Typ určení bodu: POL  
Třída přesnosti: 2  
Splnění TKP: ANO  
Druh stabilizace: hřeb  
Poznámka: hřeb: hřeb v panel. komunikaci, přibližná km  
Vyhotovil: SŽG, pracoviště Plzeň  
Platnost (od – do): 26. 5. 2020 -  
Transformační klíč:  
Původ bodu: G90272119030



**Traťový úsek:** **0203** Plzeň hl.n.-os.n. (mimo) - Cheb (klášterec.staničení) (včetně)  
**Definiční úsek:** **V1** žst. Cheb - (kol. 1-4a,4b,5-7,9,11)  
**Číslo bodu:** **1342** km: **455,142** Katastrální území: Cheb

**Souřadnice JTSK**  
Y = 887368,711  
X = 1022527,182  
Nadm. výška 464,355  
**Souřadnice ETRS89**  
Latitude  
Longitude  
El. High  
Výškový systém: Bpv  
Typ určení výšky: Nivelací  
Typ určení bodu: POL  
Třída přesnosti: 2  
Splnění TKP: ANO  
Druh stabilizace: hřeb  
Poznámka: hřeb: hřeb v nástupišti č.8  
Vyhotovil: SŽG, pracoviště Plzeň  
Platnost (od – do): 26. 5. 2020 -  
Transformační klíč:  
Původ bodu: G90272119030



# GEODETICKÉ ÚDAJE

Výpis z databáze Železničního bodového pole

Databáze: **szgdb** ----- Umístěná v: szg0000plznt180.szg.szdc.cz : 5432

Pracoviště: **SŽG, pracoviště Plzeň** - 14. 09. 2020 15:35:41 - Pelikán, Petr

**!!! NEŘÍZENÁ KOPIE !!!**

str. 13/15

**Traťový úsek:** **0203** Plzeň hl.n.-os.n. (mimo) - Cheb (klášterec.staničení) (včetně)  
**Definiční úsek:** **V1** žst. Cheb - (kol. 1-4a,4b,5-7,9,11)  
**Číslo bodu:** **1343** km: **455,170** Katastrální území: Cheb

**Souřadnice JTSK**

Y = 887167,071 km 455,170

X = 1022560,854

Nadm. výška 450,510

**Souřadnice ETRS89**

Latitude

Longitude

El. High

Výškový systém: Bpv

Typ určení výšky: Nivelací

Typ určení bodu: POL

Třída přesnosti: 2

Splnění TKP: ANO

Druh stabilizace: hřeb

Poznámka: hřeb: hřeb v panel. komunikaci, přibližná km

Vyhotovil: SŽG, pracoviště Plzeň

Platnost (od – do): 26. 5. 2020 -

Transformační klíč:

Původ bodu: G90272119030



**Traťový úsek:** **0203** Plzeň hl.n.-os.n. (mimo) - Cheb (klášterec.staničení) (včetně)  
**Definiční úsek:** **V1** žst. Cheb - (kol. 1-4a,4b,5-7,9,11)  
**Číslo bodu:** **1344** km: **455,261** Katastrální území: Cheb

**Souřadnice JTSK**

Y = 887167,230 km 455,261

X = 1022479,973

Nadm. výška 449,565

**Souřadnice ETRS89**

Latitude

Longitude

El. High

Výškový systém: Bpv

Typ určení výšky: Nivelací

Typ určení bodu: POL

Třída přesnosti: 2

Splnění TKP: ANO

Druh stabilizace: hřeb

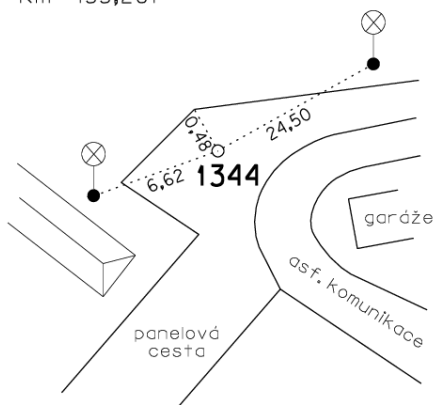
Poznámka: hřeb: hřeb v panel. ploše

Vyhotovil: SŽG, pracoviště Plzeň

Platnost (od – do): 26. 5. 2020 -

Transformační klíč:

Původ bodu: G90272119030



# GEODETICKÉ ÚDAJE

Výpis z databáze Železničního bodového pole

Databáze: **szgdb** ----- Umístěná v: szg0000plznt180.szg.szdc.cz : 5432

Pracoviště: **SŽG, pracoviště Plzeň** - 14. 09. 2020 15:35:41 - Pelikán, Petr

**!!! NEŘÍZENÁ KOPIE !!!**

str. 14/15

**Traťový úsek:** **0203** Plzeň hl.n.-os.n. (mimo) - Cheb (klášterec.staničení) (včetně)  
**Definiční úsek:** **V1** žst. Cheb - (kol. 1-4a,4b,5-7,9,11)  
**Číslo bodu:** **1345** km: **455,404** Katastrální území: Cheb

**Souřadnice JTSK**  
Y = 887157,816  
X = 1022334,690  
Nadm. výška 456,685  
**Souřadnice ETRS89**  
Latitude  
Longitude  
El. High

Výškový systém: Bpv  
Typ určení výšky: Nivelací  
Typ určení bodu: POL  
Třída přesnosti: 2  
Splnění TKP: ANO  
Druh stabilizace: hřeb

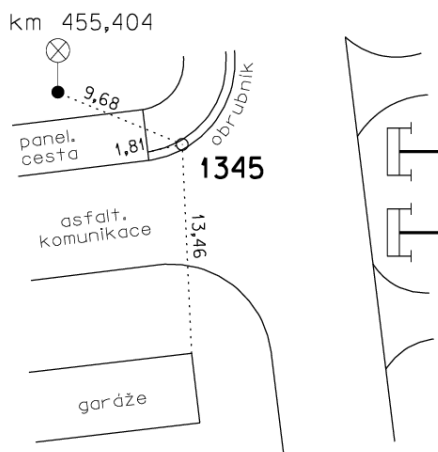
Poznámka: hřeb: hřeb v obrubníku chodníku u žel. mostu

Vyhotovil: SŽG, pracoviště Plzeň

Platnost (od – do): 26. 5. 2020 -

Transformační klíč:

Původ bodu: G90272119030



**Traťový úsek:** **0203** Plzeň hl.n.-os.n. (mimo) - Cheb (klášterec.staničení) (včetně)  
**Definiční úsek:** **V1** žst. Cheb - (kol. 1-4a,4b,5-7,9,11)  
**Číslo bodu:** **1346** km: **455,594** Katastrální území: Cheb

**Souřadnice JTSK**  
Y = 887100,523  
X = 1022152,182  
Nadm. výška 457,126  
**Souřadnice ETRS89**  
Latitude  
Longitude  
El. High

Výškový systém: Bpv  
Typ určení výšky: Nivelací  
Typ určení bodu: POL  
Třída přesnosti: 2  
Splnění TKP: ANO  
Druh stabilizace: hřeb

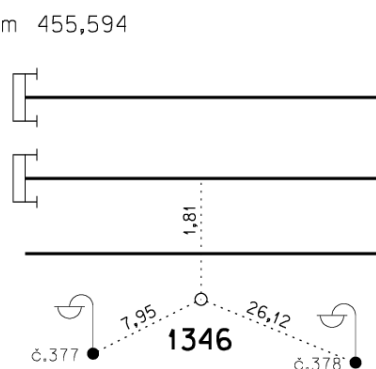
Poznámka: hřeb: hřeb v obrubníku asfaltové plochy u stavebnin

Vyhotovil: SŽG, pracoviště Plzeň

Platnost (od – do): 26. 5. 2020 -

Transformační klíč:

Původ bodu: G90272119030



## GEODETICKÉ ÚDAJE

Výpis z databáze Železničního bodového pole

Databáze: **szgdb** ----- Umístěná v: szg0000plznt180.szg.szdc.cz : 5432

Pracoviště: **SŽG, pracoviště Plzeň** - 14. 09. 2020 15:35:41 - Pelikán, Petr

**!!! NEŘÍZENÁ KOPIE !!!**

str. 15/15

Traťový úsek:	<b>0203</b>	Plzeň hl.n.-os.n. (mimo) - Cheb (klášterec.staničení) (včetně)
Definiční úsek:	<b>V1</b>	žst. Cheb - (kol. 1-4a,4b,5-7,9,11)
Číslo bodu:	<b>1347</b>	km: <b>455,741</b> Katastrální území: Cheb

**Souřadnice JTSK**

Y = 887062,611

X = 1022012,424

Nadm. výška 457,048

**Souřadnice ETRS89**

Latitude

Longitude

El. High

Výškový systém: Bpv

Typ určení výšky: Nivelací

Typ určení bodu: POL

Třída přesnosti: 2

Splnění TKP: ANO

Druh stabilizace: hřeb

Poznámka: hřeb: hřeb v obrubníku asfaltové plochy

Vyhotovil: SŽG, pracoviště Plzeň

Platnost (od – do): 26. 5. 2020 -

Transformační klíč:

Původ bodu: G90272119030

